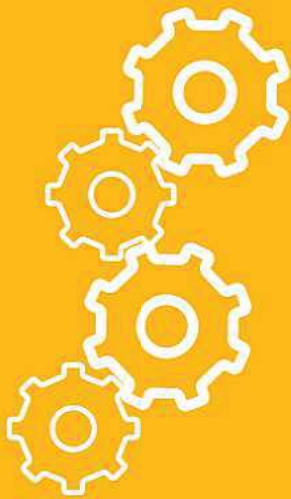


Santé Pour Tous

Programme 2016-2019

Tous acteurs de la Couverture Universelle en Santé

En quelques chiffres



50 000 mutualistes couverts
6 mutuelles préfectorales,
31 sections mutualistes

6 Directions Préfectorales de la Santé
6 hôpitaux
50 centres de santé et comités santé hygiène
100 postes de santé

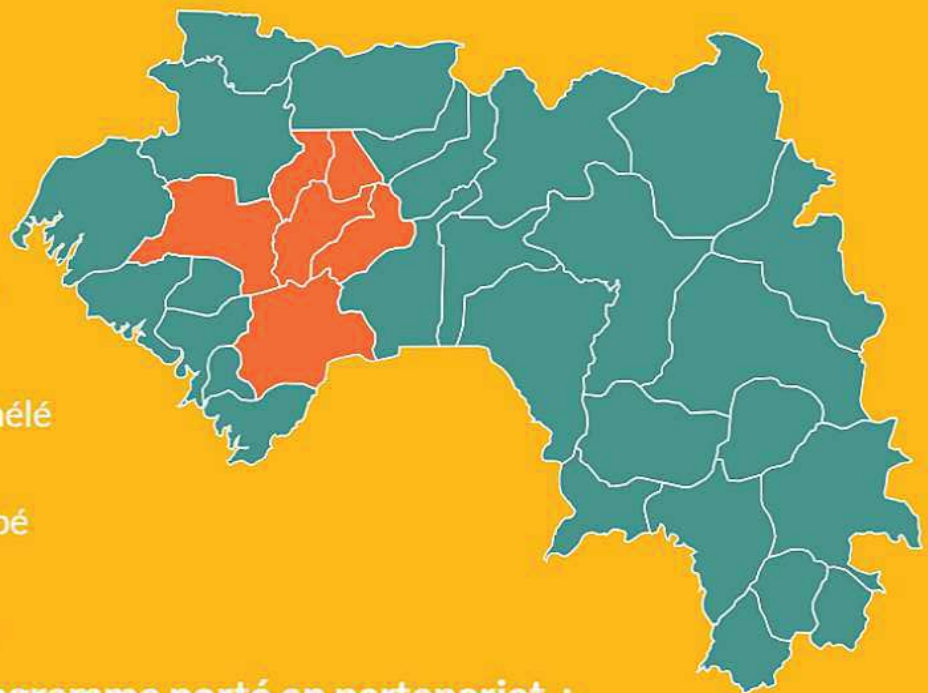
4 organisations partenaires : PPSOGUI, REMUFOUD,
ONAM, FMG

3 Régions, 6 Préfectures,
29 Communes

Région de Kindia :
Préfectures de Kindia et Téliimélé

Région de Labé :
Préfectures de Lélouma et Labé

Région de Mamou :
Préfectures de Pita et Dalaba



Programme porté en partenariat :



Unis dans l'Action Internationale en Santé





Contribuer à l'émergence de la Couverture Universelle en Santé par le développement du mouvement mutualiste

A1. Appui technique : sensibilisation et mobilisation sociale, création de mutuelles, plans de développement économique, renforcement des capacités des élus mutualistes

A2. Prise en charge des indigents

A3. Système d'information et de gestion informatisé

A4. Intégration transversale des approches genre et jeunesse



Améliorer la qualité des soins et impulser des dynamiques de santé communautaire

A5. Appui technique aux Directions Préfectorales de la Santé

A6. Médecine-conseil

A7. Parcours de formation continue des prestataires de soins

A8. Fonds d'appui équipement/rénovation des structures de santé

A9. Mécanismes de sécurisation des approvisionnements en médicaments de qualité

A10. Cycle de formation/opérationnalisation des COSAH

A11. Espaces locaux de concertation : «Comités Communaux de Concertation de la Santé »

A12. Actions de prévention et promotion de la santé vers le milieu scolaire

A13. Recherche-action - Autonomie des postes de santé

A14. Recherche-action - Stratégies avancées optique et dentaire

A15. Recherche-action - Dépistage précoce et prise en charge des maladies chroniques (diabète et hypertension)



Promouvoir par le plaidoyer et la concertation une vision partagée de la Couverture Universelle en Santé au niveau national et sous régional

A16. Renforcement opérationnel et organisationnel de PPSOGUI

A17. Formation et accompagnement des acteurs nationaux dans le plaidoyer pour la Couverture Universelle en Santé

A18. Harmonisation des approches techniques des initiatives mutualistes en Guinée

A19. Accompagnement de la structuration nationale du mouvement mutualiste

A20. Création et diffusion de modules de sensibilisation et formation à la protection sociale



Mamadou Malia BAH
+224 628 58 87 08
Florian PERRUDIN
+224 626 39 69 60
+33 2 40 35 31 63



En Guinée :
Conakry - Direction Nationale
de l'Action Sociale
Labé - Siège ONAM,
Quartier N'jolou - BP 96

En France :
Association ESSENTIEL
29 quai François Mitterrand
44273 Nantes Cedex 2



direction.onam@gmail.com
florian.perrudin@
essentiel-international.org

<http://www.essentiel-international.org>



Le présent projet est cofinancé par :

